

# MANOMETRY RÓŻNICY CIŚNIEŃ, TYPU PMD

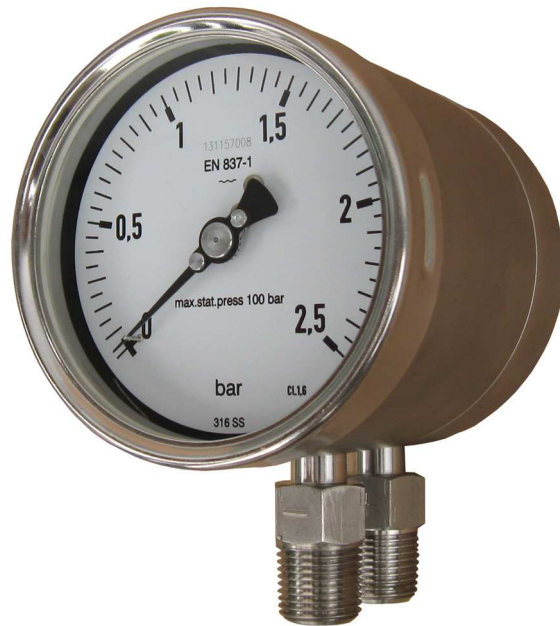
## TYP PMD, system membranowy - dwie komory pomiarowe

### MODEL STANDARDOWY

**Cechy :** pojedyncza membrana  
wys. ciśnienie statyczne  
odporność na korozję  
dwie komory pomiarowe  
bezpieczne nadciśnienie  
równe zakresowi ciśnienia

**Cz. zwilżane:** membrana duratherm  
AISI316L/1.4404; Viton

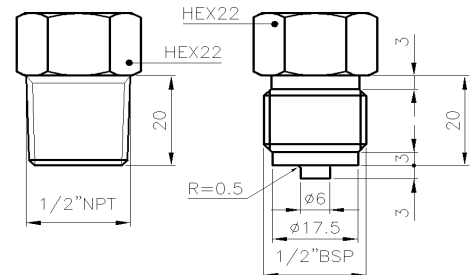
**Zastosowanie :** pomiar przepływu  
przemysł petrochemiczny  
monitoring filtrów  
przemysł ogólny  
przemysł okrętowy  
off-shore



Przykład: PMD100XK z przyłączem 1/2" BSP

Typ	Max. ciśn. statyczne	Zakres
PMD100xx	Zakres	0 - 0.6 do 0 - 25 bar
PMD160xx	max. 100 bar	0 - 0.6 do 0 - 25 bar
PMD100xx low	max. 100 bar	0 - 250 do 0 - 400 mbar
PMD160xx low	max. 25 bar	0 - 25 do 0 - 400 mbar

#### Przyłącza standardowe



**Opcje :** inne przyłącza  
przyłącza o rozstawie 54 mm  
dla obudowy 160 mm  
kontakty elektryczne  
adapтеры obrotowe  
bloki zaworowe 3-5 drog.  
oddzielacze chemiczne  
specjalne tarcze  
przyłącza pionowo 90° dla  
obudowy 160 mm

#### zasada działania

- 1 - mechanizm wskazówki
- 2 - pręt łączący
- 3 - czujnik membranowy

