

TERMOSTAT RUROWY

Szwajcarska firma Trafag jest wiodącym międzynarodowym dostawcą wysokiej jakości czujników oraz mierników do pomiaru ciśnienia oraz temperatury.



Zastosowania

- Technologia procesowa
- Uzdatnianie wody

Zalety

- Do montażu na rury lub beczki
- Krótki czas reakcji
- Stopień ochrony IP54
- Połączenia elektryczne na listwie zaciskowej

Dane techniczne

Oznaczenie zastosowania	Termostat rurowy	Histeresa przełączania	Regulowana / nieregulowana
Zakres pomiarowy	-10°C ... +35°C do +20°C ... +110°C	Powtarzalność	± 0.5 % całego zakr. typ.
Sygnal wyjściowy	Bezpotencjałowy styk przełączny	Dopuszczenia / zgodny z	EN60730-1/ EN60730-2-9: Typ 2.B.H

Informacje dot. zamówienia / kod typu

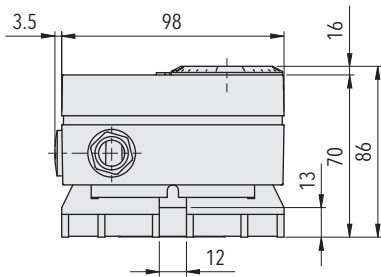
		XXX	XX	XX	XXX	XX	XX
Kod wariantu	Regulacja zewnętrzna	663					
	Regulacja wewnętrzna	664					
Mikroprzełącznik	Mala histereza przełączania, nieregulowana		10				
	Średnia histereza przełączania, nieregulowana		11				
	Średnia histereza przełączania regulowana		25				
Zakres	Zakres [°C]	Czujnik maks. [°C]					
	-10 ... 35 ¹⁾	50	94				
	-10 ... 80 ¹⁾	85	95				
	0 ... 45 ¹⁾	85	93				
	10 ... 55 ¹⁾	85	22				
	5 ... 95	105	20				
	20 ... 110 ¹⁾	115	23				
Czujnik	Miedź				502		
	Miedź niklowana				503		
Mocowanie	Standard z taśmą mocującą					00	
Akcesoria	Blokada punktu przełączania ¹⁾						15
	Punkt przełączania ustawiony na stałe według zamówienia klienta ¹⁾						88
	Punkt przełączania ustawiony według zamówienia klienta, brak gwarancji na dokładność ¹⁾						83
	Nastawa punktu przełączania, przy zamówieniu na nastawę proszę podać: - Punkt przełączania [°C] - Spadek lub wzrost						
	Kondensator przez pin 1-2						12
	Kondensator przez pin 1-3						13
	Kondensatory przez pin 1-2 / 1-3						23
	Zastosowanie zewnętrzne (z wentylacją)						44
	Oslona z wziernikiem						77

¹⁾Tylko z typem 664, regulacja wewnętrzna

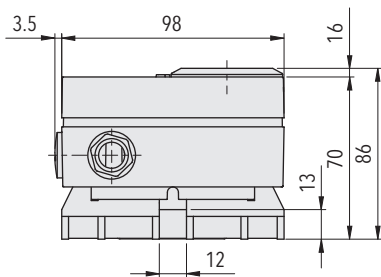
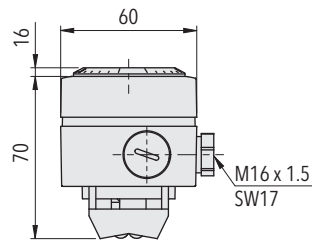
Produkty standardowe (bardzo krótki termin dostawy)

Nr produktu	Kod typu	Zakres temperatury [°C]	Histeresa przełączenia [°C]	Czujnik maks. [°C]
MSP35	664 2594 502 00	-10 ... +35	3.7 ... 14 (regulowana)	50
MSP80	664 2595 502 00	-10 ... +80	3.7 ... 14 (regulowana)	85
MSP95	664 2520 502 00	+5 ... +95	3.7 ... 14 (regulowana)	105
MSP110	664 2523 502 00	+20 ... +110	3.7 ... 14 (regulowana)	115

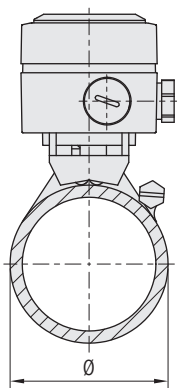
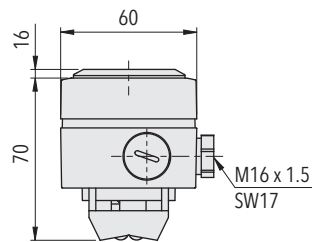
Wymiary



663.XXXX.XXX.XX.XX



664.XXXX.XXX.XX.XX



Dołączona taśma mocująca (500 mm) wystarcza do dwukrotnego owinięcia rury o średnicy 65 mm (2"), do jednokrotnego owinięcia do rury o średnicy 160 mm. Wzór do określenia długości taśmy: $\text{długość taśmy [mm]} = 180 \text{ [mm]} + 5 \times \phi_{\text{rury}} \text{ [mm]}$ (przy podwójnym owinięciu)

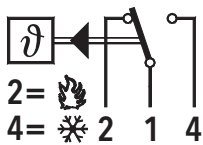
Specyfikacja		
Dokładność	Powtarzalność	± 0.5 % całego zakr. typ.
	Dokładność skali typ.	± 2 % całego zakr. typ.
	Histeresa przełączania	Mikroprzełącznik 10 (nieregulowany): 2.5°C 11 (nieregulowany): 3.7°C 25 (regulowany): 3.7 ... 14°C
	Punkt przełączania	Kompensacja temperatury za pomocą bimetalowej dźwigienki przełączającej
Warunki otoczenia	Temperatura otoczenia	-30°C ... +70°C (Temperatura przy czujniku nie może przekroczyć maksymalnej temperatury czujnika)
	Temperatura przechowywania	Zakres $\leq +45^\circ\text{C}$: -30°C ... +50°C Zakres $> +45^\circ\text{C}$: -30°C ... +85°C
	Stopień ochrony	IP54
	Wilgotność	Maks. 95 % wzgl.
Dane mechaniczne	Obudowa czujnika	Patrz informacje dot. zamówienia
	Wypełnienie czujnika	Płyn
	Obudowa	Mezcla PC/ABS V0
	Dławica kablowa	Poliamid (PA)
	Pozycja montażowa	dowolna
	Masa	~ 220 g
Mikroprzełącznik	Moc załączalna	Patrz tabela
	Rezystancja izolacji	$> 2 \text{ M}\Omega$
	Wytrzymałość dielektryczna	$U \leq 250 \text{ V}$: 1.45 kV/ $U \leq 500 \text{ V}$: 2 kV względem masy
	Trwałość (mechaniczna)	20 mln cykli zmiany obciążenia
Przylącze elektryczne	Dławica kablowa	M16x1.5 \varnothing przewód 4 ... 9 mm
	Zacisk śrubowy	3 x 1 ... 2.5 mm ²

Informacje dodatkowe		
Dokumenty	Karta katalogowa	www.trafag.com/H72175
	Instrukcja obsługi	www.trafag.com/H73663
	Ulotka	www.trafag.com/H70958

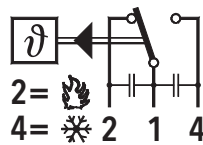
Dane elektryczne łącznika

Typ	Cechy	Moc załączalna	
		Obciążenie omowe (obciążenie indukcyjne)	
		AC	DC
10	Mała histereza przełączania, nieregulowana	125 V, 10 (1.5) A 250 V, 10 (1.25) A	250 V, 0.2 (0.02) A 125 V, 0.4 (0.03) A 30 V, 2 (1) A 14 V, 15 (2.5) A
11	Średnia histereza przełączania, nieregulowana	125 V, 15 (1.5) A 250 V, 15 (1.25) A 500 V, 10 (0.75) A	250 V, 0.25(0.03) A 125 V, 0.5(0.05) A 30 V, 6 (1.5) A 14 V, 15 (1.5) A
25	Średnia histereza przełączania regulowana	125 V, 15 (1.5) A 250 V, 15 (1.25) A 500 V, 10 (0.75) A	250 V, 0.25(0.03) A 125 V, 0.5(0.05) A 30 V, 6 (1.5) A 14 V, 15 (2.5) A

Przyłącze elektryczne



663/664



z akcesorium 23