



DTL10/10(-D)

Przetwornik różnicy ciśnień

Przetwornik do pomiaru różnicy ciśnień powietrza i innych gazów niekorozyjnych w systemach sterowania powietrzem. Typowym obszarem zastosowań jest sterowanie ciśnieniem w systemach wentylacji.

Przetwornik składa się z plastikowej obudowy czujnika i membrany silikonowej LSR. Różnica ciśnień wpływa na membranę, która jest podłączona do elementu czujnika.

Element wykonany jest w najnowocześniejszej technologii i posiada ceramiczną belkę, na którą nałożono rezystory grubowarstwowe. Właściwości ceramicznego materiału gwarantują, że przetwornik posiada wysoką stabilność długoterminową, krótki czas odpowiedzi oraz wysoką dokładność.

Wyświetlacz

Na froncie urządzenia znajduje się wyświetlacz, z którego możemy odczytać aktualne ciśnienie

Montaż

Czujnik jest przeważnie montowany pionowo, przy użyciu śrub i otworów montażowych na tylnej krawędzi. Jednak w górnej części obudowy także znajdują się dwa otwory montażowe.

Zestaw przyłączeniowy

Zestaw składający się z rurki oraz króćców jest dołączony jako akcesorium do przetwornika.

Krótkie fakty o **DTL10/10(-D)**

- Sygnał wyjściowy 0...10 V (lub 4...20 mA dla modeli z wyświetlaczem)
- Szybki montaż pozwala oszczędzić czas
- Wysoka dokładność i stabilność długoterminowa
- Dostępne modele z wyświetlaczem lub bez

Mikroprzełączniki

Modele bez wyświetlacza wyposażone są w dwa mikroprzełączniki, które pozwalają na ustawienie odpowiedniego zakresu ciśnienia.

Modele z wyświetlaczem posiadają 10 mikroprzełączników, które pozwalają ustawić odpowiedni zakres ciśnienia, jednostkę, charakterystykę, sygnał wyjściowy, czy sposób działania podświetlenia ekranu.

Modele

Model	Wyświetlacz	Sygnal wyjściowy
DTL10/10	-	0...10 V DC
DTL10/10-D	X	0...10 V DC (przestawialny na 4...20 mA)

Akcesoria

ANS-20	Dwa króćce (proste) i 2 m plastikowej rurki.
ANS-3	Dwa króćce (metal, kąt 90°) i 2 m plastikowej rurki.

Dane techniczne

Napięcie zasilania	21...27 V AC or 18...33 V DC. (4...20 mA only 18...33 V DC)
Zużycie mocy	10 mA (0...10 V), 20 mA (4...20 mA)
Zakres pomiarowy	-30...+30 Pa / -50...+50 Pa / -100...+100 Pa, wybierane mikroprzełącznikami
Impedancja obciążenia	> 10 kOhm (0...10 V)
Przyłącza ciśnienia	Przyłącza dla rurki 6,2 mm
Przyłącza kabli	Przyłącze śrubowe, PG11-inlet
Przewody	Trzyżyłowe. Zalecane przewody elastyczne.
Sposób montażu	Pionowo na ścianie lub podobnie, z przyłączami ciśnienia skierowanymi w dół.

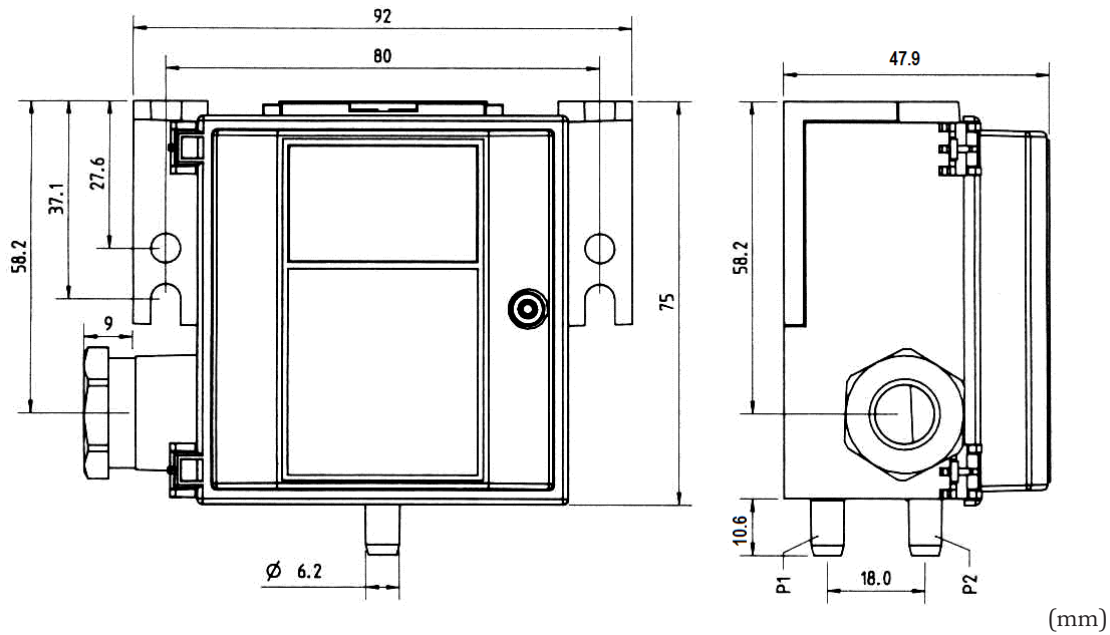
Materiał

obudowa czujnika	PVC, ognioodporna według UL94 V-0
membrana	LSR (silicone)
Stopień ochrony	IP54
Masa	0.1 kg
Dokładność liniowość	< ±1.0 % fs
histereza	< ±1.0 % fs
Zależność temperaturowa	< 0.04 % fs /°C (fs = pełny zakres) 0...+70°C
Temperatura otoczenia	-10...+70°C
Temperatura przechowywania	< 20 ms
Czas odpowiedzi	Dwa króćce (proste) i 2 m plastikowej rurki. Art. no.: ANS-20
Dołączone akcesoria	



Ten produkt posiada znak CE. Więcej informacji dostępne na stronie www.regincontrols.com

Wymiary



(P1 i P2 = Przyłącza ciśnienia I i 2)

Podłączenie

DTL 0...10 V

- + Supply voltage 24 V AC / 18...33 V DC
- ↗ Output signal 0...10 V DC
- 0 System neutral

DTL 4-20 mA (two-wire connection)

- + Supply voltage 18...33 V DC
- ↗ Output signal 4...20 mA
- 0 Not connected

Wyłączne przedstawicielstwo i dystrybucja w Polsce



POLTRAF Sp. z o.o. tel.: +48 58 557 52 07
 ul. Bysewska 26 C fax: +48 58 557 52 39
 80-298 Gdańsk e-mail:
info@poltraf.com
www.poltraf.com

Head office Sweden

Phone: +46 31 720 02 00
 Web: www.regincontrols.com
 Mail: info@regin.se

